

France Rehab



ETAC Turner PRO

Vos transferts en toute sécurité

etac®



# ETAC Turner PRO

## Guidon de transfert pivotant

### L'importance d'un transfert en toute sécurité

Les personnes qui nécessitent une assistance ne se sentent souvent pas en sécurité durant les transferts, et le personnel soignant se fait régulièrement mal. Le risque d'accident ainsi que l'insécurité pour le personnel soignant et la personne assistée peuvent entraîner une diminution des transferts. Turner PRO permet à la personne assistée et au personnel soignant de se sentir en sécurité et de réaliser le transfert facilement.

### À quoi sert Turner PRO ?

- Transfert lit / fauteuil roulant / chaise de douche / toilettes / fauteuil.
- Mobiliser au maximum le patient pour activer les muscles, la circulation sanguine, et lui redonner assurance et dignité.
- Épargner la condition physique du personnel soignant grâce à un appareil facile à utiliser et à déplacer.



*Un transfert en toute sécurité qui permet un contact visuel et une bonne communication : rassurant pour les deux participants.*

### Facile à nettoyer

Composé uniquement de surfaces lisses, facile à nettoyer entre deux patients et lavable en machine, Turner PRO est adapté à l'utilisation en établissement comme au domicile.

### Facile à monter

Seulement 4 pièces à emboîter et 3 vis à serrer.

Tout le matériel nécessaire au montage est fourni, aucun outil supplémentaire à prévoir.

### Facile à utiliser

Turner PRO est l'outil de transfert assis/debout idéal pour les hôpitaux, les établissements de soin et le domicile. Sa conception intuitive assure une facilité d'utilisation, et les seuls ajustements nécessaires sont la hauteur de la poignée et du support de jambes.

Turner PRO fonctionne à merveille sur toutes les surfaces, même sur les tapis.

#### Turner PRO

Réf. : TURNER2

#### Dimensions

Hauteur poignée : de 72 à 120 cm

Diamètre plateforme : 40 cm

Hauteur plateforme : 2 cm

Largeur support de jambes : 38 cm

Hauteur support de jambes : 15 cm

#### Matériaux

Fonte d'aluminium, acier epoxy, chrome 3

#### Conforme aux normes

MDD 93/42/CEE et EN 12182

#### Poids total

7,5 kg

#### Poids

Poids max. de l'utilisateur 200 kg



Nettoyer le produit avec un agent nettoyant sans solvant (pH 5-9) ou une solution désinfectante à 70%. Peut être décontaminé à 85°C maximum si nécessaire.



## Caractéristiques



### Compact

Facile à transporter et léger, seulement 7,5 kg, il est compact, équilibré et facile à saisir.



### Support de jambes

Souple et confortable, il fournit un soutien latéral. Réglage facile à la hauteur nécessaire quelle que soit la taille du patient.



### Poignée de couleur contrastée

La couleur contrastée assure une visibilité parfaite de la poignée qui peut aider les utilisateurs ayant une déficience visuelle.

La poignée permet plusieurs possibilités de saisie pour le personnel soignant et l'utilisateur.



### Plateau principal fonctionnel

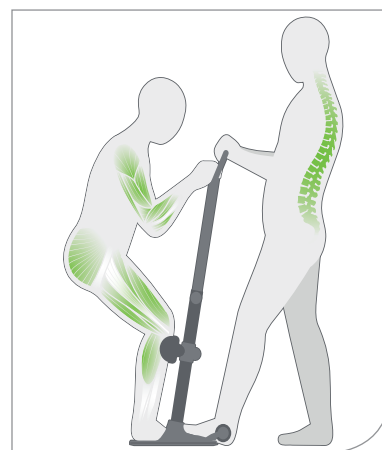
Plateau principal en fonte d'aluminium avec fonction antidérapante. Rotation très facile. Les roues facilitent le transport.



*Le design, la fonctionnalité et la sécurité sont très importants à nos yeux et ces valeurs se retrouvent ici. Turner PRO offre un maximum de confort avec un design scandinave épuré.*



*Turner PRO prend peu de place au sol, ce qui en fait le choix parfait lors d'un transfert dans des espaces étroits, par exemple du fauteuil roulant aux toilettes.*



*Il favorise une verticalisation et un mouvement d'assise naturels, permet une bonne posture et réduit le risque de blessures pour le personnel soignant lors du transfert.*



*"Chacun a le droit de profiter d'une expérience autonome et libre de contraintes, et de poursuivre ses rêves, quelle que soit sa condition physique."*

Regardez notre vidéo sur [etac.com](https://www.etac.com)



## France Rehab

ZA du Serroir n°2 | 54690 Lay-Saint-Christophe  
Tél. : +33 (0) 3 83 22 20 65 | Fax : +33 (0) 3 83 31 57 83  
[www.france-rehab.fr](http://www.france-rehab.fr) | [info@france-rehab.fr](mailto:info@france-rehab.fr)