



The natural way of Sweden



- **Gebrauchsanweisung und Pflegehinweise**
- **Instructions for use and care**
- **Mode d'emploi et conseils pour l'entretien**
- **Gebruiksaanwijzing en aanwijzingen voor onderhoud**
- **Instrucciones de uso y consejos de mantenimiento**
- **Istruzioni per l'uso e consigli per la manutenzione**
- **Bruksanvisning och skötselråd**
- **사용설명서 및 손질(세탁)방법**
- **Instrukcja użytkowania oraz środki ostrożności**
- **Brugs- og vedligeholdelsesvejledning**





Oreillers orthopédiques SISSEL®

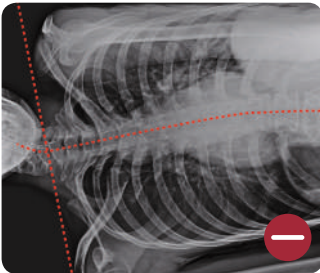
FÉLICITATIONS POUR L'ACHAT DE CET OREILLER DE QUALITÉ ! SI VOUS SUIVEZ ATTENTIVEMENT LES RECOMMANDATIONS D'UTILISATION ET D'ENTRETIEN DE CETTE NOTICE, VOUS BÉNÉFICIEREZ QUOTIDIENNEMENT ET PENDANT LONGTEMPS DES AVANTAGES DE CE PRODUIT.

OREILLER ORTHOPÉDIQUE SISSEL® EN MOUSSE POLYURETHANE ET VISCO ELASTIQUE DE HAUTE QUALITÉ.

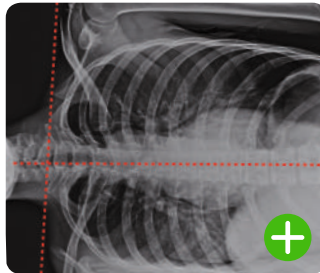
Un sommeil réparateur et sain est indispensable pour récupérer de la fatigue et des tensions de la vie quotidienne. Des douleurs cervicales, souvent mal traitées, peuvent troubler le sommeil.

C'est ici que l'oreiller SISSEL® agit : les vertèbres cervicales inférieures sont correctement soutenues, les muscles du cou peuvent se détendre, ce qui favorise un sommeil sain et réparateur.

Les oreillers SISSEL® ne contiennent pas de latex, et bénéficient d'une garantie de 5 ans sur leur forme.



Un oreiller traditionnel ne soutient pas assez la nuque, les vertèbres ne sont pas soulagées.



Avec un oreiller SISSEL®, la nuque est parfaitement soutenue dans toutes les positions.

INDICATIONS

- I Douleurs vertébrales (nuque).
- I Tensions musculaires.
- I Troubles du sommeil.
- I Arthrose ou problèmes des disques intervertébraux - sur conseil médical.
- I Evite la courbure de la colonne vertébrale pour les dormeurs en „chien de fusil“ (position allongée latérale).

CONTRE INDICATIONS

Blessures récentes, entorses cervicales, hernies discales, méningites, accidents vasculaires cérébraux, inflammations aiguës du rachis cervical, torticolis, maladies neurologiques, malformations, tumeurs, etc.



POSITIONNEMENT

Placer le côté plat de l'oreiller orthopédique. SISSEL® sous la tête. Le côté haut doit au contraire appuyer sur les épaules. Ainsi positionné, vous aurez le soutien idéal pour votre colonne vertébrale.

ADAPTATION

2 à 3 nuits sont normalement nécessaires pour ressentir cette nouvelle position correcte de la nuque comme agréable. Dans quelques cas, tout à fait exceptionnels, l'adaptation pourra nécessiter quelques jours supplémentaires.

TAIES

Notre produit a été fabriqué avec des matières de très haute qualité qui, par conséquent, doivent être traitées avec soin et certaines précautions. Toujours déhousser délicatement l'oreiller, sans aucun mouvement brusque. Pour cette opération, tenir l'oreiller à pleines mains et pas seulement par un angle. Du coton issu de l'agriculture biologique a été utilisé pour la confection de la sous-taie. Ce coton a été lavé mais non blanchi : il est donc normal que sa couleur ne soit pas uniforme et que vous déceliez des points foncés. Ces tâches sont dues à l'origine végétale du coton et n'influencent nullement sur la fonction ou la propreté de l'oreiller.

LAVAGE DES TAIES

Instructions de lavage sur l'étiquette de votre taie.

LAVAGE DE L'INTÉRIEUR



Après avoir lavé l'oreiller à la main avec une lessive très douce, presser-le délicatement, sans le tordre.

Poser l'oreiller sur une grille non métallique (de préférence sur une serviette) et le laisser sécher entièrement pendant la période nécessaire (1 semaine environ).

Ne pas faire sécher à proximité des sources de chaleur et ne pas exposer directement au soleil.

Il se peut que l'on remarque un léger changement de couleur de l'intérieur de l'oreiller, mais cela n'a aucun impact sur ses fonctions spécifiques.

CONTENU

1 Oreiller, 1 taie, 1 mode d'emploi, 1 carton de transport



SISSEL® Test Pillow Compact
≈ 37 x 25 x 9 cm, 0.60 kg
item no.: 110.019



SISSEL® Bambini
≈ 37 x 25 x 9 cm, 0.60 kg
item no.: 110.007



SISSEL® Soft Plus
≈ 47 x 33 x 11/14 cm, 1.16 kg
item no.: 110.021



SISSEL® Soft
M: ≈ 47 x 33 x 11 cm, 0.98 kg
item no.: 110.020



SISSEL® Deluxe
≈ 63 x 31 x 10/12 cm, 1.2 kg
item no.: 110.003

L: ≈ 47 x 33 x 14 cm, 1.16 kg
item no.: 110.011



SISSEL® Classic
M: ≈ 47 x 33 x 11 cm, 0.58 kg
item no.: 110.005



SISSEL® Plus
≈ 47 x 33 x 11/14 cm, 0.74 kg
item no.: 110.001

L: ≈ 47 x 33 x 14 cm, 0.74 kg
item no.: 110.004